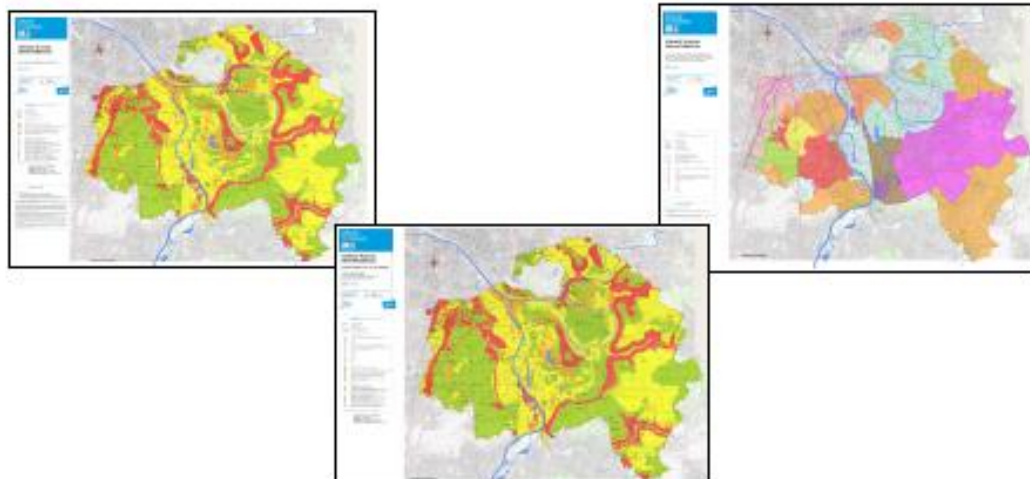


**Zonage pluvial
départemental**



Cartographie



ZONAGE PLUVIAL DEPARTEMENTAL

BASSIN VERSANT DE LA VALLEE DE LA BIEVRE :
ARCUEIL, CACHAN, FRESNES, GENTILLY, L'HAY-LES-ROSES,
LE KREMLIN-BICETRE, VILLEJUIF

CARTE DE SYNTHÈSE

CARTE DES DÉBITS DE RESTITUTION ADMISSIBLES ET
DU BILAN DE L'INFILTRABILITÉ EN SOUS-SOL

Echelle : 1/110000

Édition : février 2014

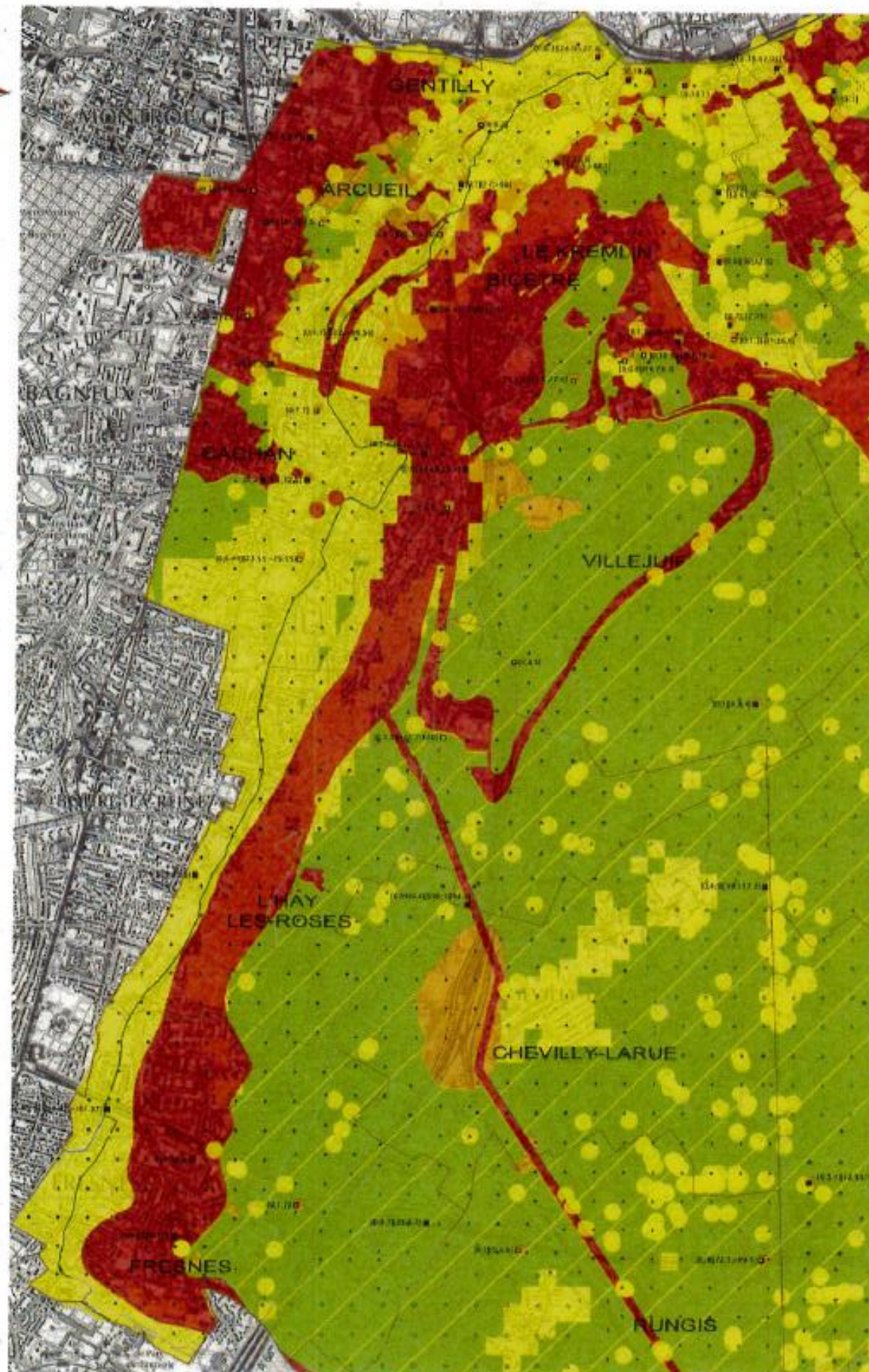
SERVICE ETUDES GÉNÉRALES ASSAINISSEMENT ET AÉRIENS ADMISSEMENT

Part d'activité des Unités Services : 75 21 00 00 00 00
2 autres Unités Services : 24 00 00 00 00
SIRET (Bassin de la Bièvre) : 8493 00000 00000

LÉGENDE

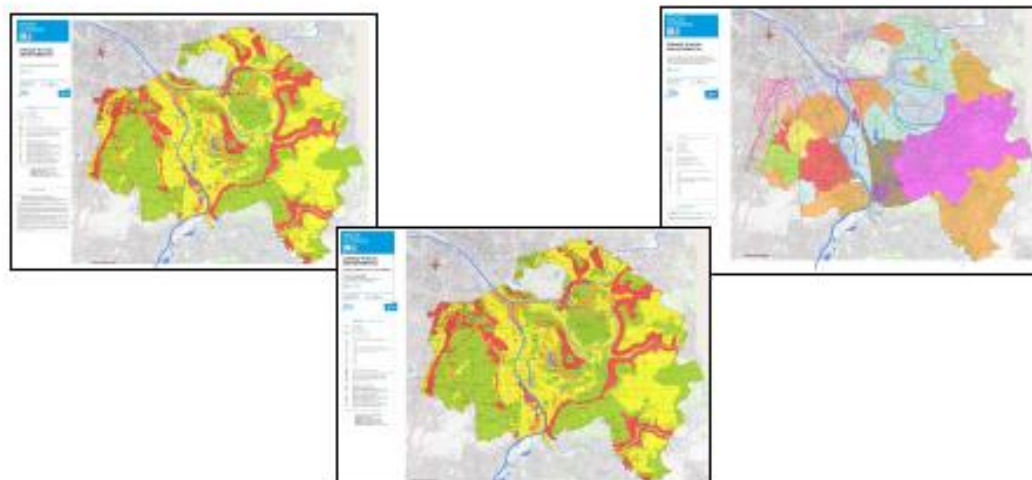
- Section cartographie SIG-DSEA - copyright CC04
- Limite départementale
 - Limite communale
 - Réseau hydrographique de surface
 - Réseau hydrographique canalisé
- Débit de restitution maximal admissible**
- 1 L/s/ha associé à une déconnexion de 30% d'imperméabilisation
 - 2 L/s/ha
 - 3 L/s/ha associé à une déconnexion de 25% d'imperméabilisation
 - 4 L/s/ha si rejet sur la Bièvre ou le ru de Rungis canalisés et 8 L/s/ha si rejet en réseaux d'assainissement unitaire ou pluvial
 - 5 L/s/ha
 - 6 L/s/ha
 - 7 L/s/ha
 - 8 L/s/ha
 - 9 L/s/ha
 - 10 L/s/ha
- Bilan de l'infiltrabilité**
- Infiltration à priori ni souhaitable, ni recommandée
 - Infiltration à priori ni souhaitable, ni recommandée (risque de tassement, remblai)
 - Secteur à incertitude où une étude complémentaire est nécessaire
 - Secteur à incertitude où une étude complémentaire est nécessaire (présence potentielle de nappe perchée de profondeur indéterminée)
 - Infiltration à priori envisageable
- Perméabilité**
- Infiltration à priori envisageable en surface et à profondeur moyenne et importante
 - Infiltration à priori envisageable en surface et à profondeur moyenne, incertitude pour l'infiltration à profondeur importante
 - Infiltration à priori envisageable en surface et à profondeur importante, incertitude pour l'infiltration à profondeur moyenne
 - Infiltration à priori envisageable en surface, incertitude pour l'infiltration à profondeur moyenne et importante
 - Infiltration à priori envisageable à profondeur moyenne et importante, incertitude pour l'infiltration en surface
 - Infiltration à priori envisageable à profondeur moyenne, incertitude pour l'infiltration en surface et à profondeur importante
 - Infiltration à priori envisageable à profondeur importante, incertitude pour l'infiltration en surface et à profondeur moyenne
- [profondeur du sommet et de la base des couches perméables]
- Zone de gypse possible

Ordre d'idée de la profondeur
Surface : 0 - 2 à 5 m
Moyenne : 2 à 5 m - 10 à 15 m
Importante : > 10 à 15 m



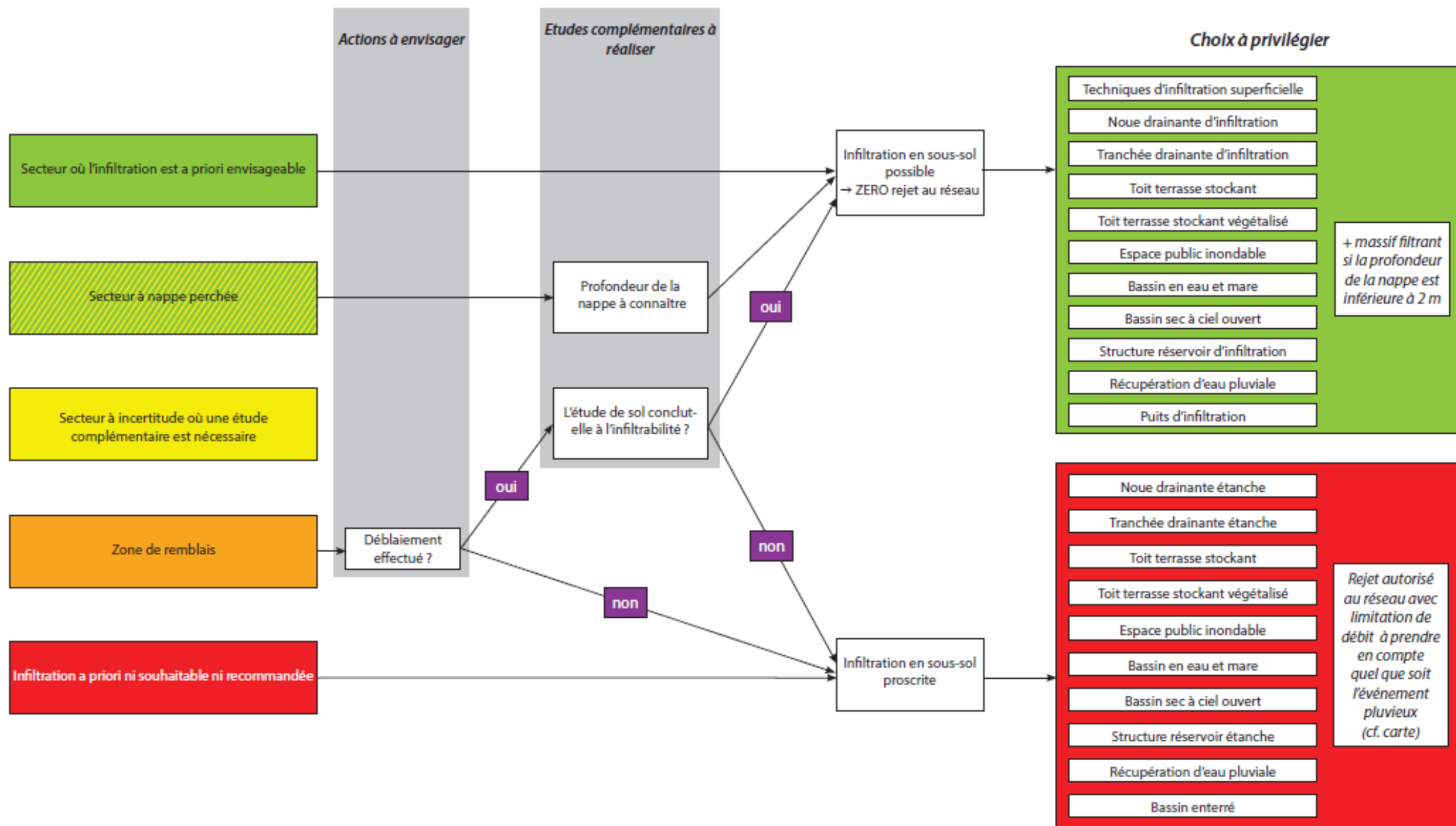
0.2 0.4 0.6 0.8 1.0 1.2 1.4 1.6 1.8 2.0 km

**Zonage pluvial
départemental**



Logigramme d'aide à la décision

Logigramme d'infiltrabilité en sous-sol pour le choix de la technique de gestion des eaux pluviales



ZOOM SUR LA GESTION DES PLUIES COURANTES

Dans tous les cas, la déconnexion des pluies courantes est recommandée afin de retenir les premiers millimètres de pluie. Cependant, lorsque l'infiltration en sous-sol est contrainte ou proscrite, il conviendra d'étudier la rétention des premiers millimètres de pluie (infiltration diffuse limitée, évaporation, évapo-transpiration, réutilisation) et la réduction des surfaces actives du bassin versant (utilisation par exemple des revêtements poreux) en intégrant les problématiques géotechniques et hydrogéologiques du sous-sol.