

# Lancement des travaux de la deuxième centrale géothermale

REUNION PUBLIQUE  
21 JANVIER 2026



# SOMMAIRE

# Introduction

# Présentation du projet

# Travaux

# Planning travaux

# Communication pédagogique



1.

# Introduction

ÉNERGIE VERTE EST DANS NOTRE NATURE | L'ÉNERGIE VERTE EST DANS NO





### Deux métiers :

La gestion et l'exploitation des réseaux de chaleur et de froid

Opérateur de services en efficacité énergétique et environnementale

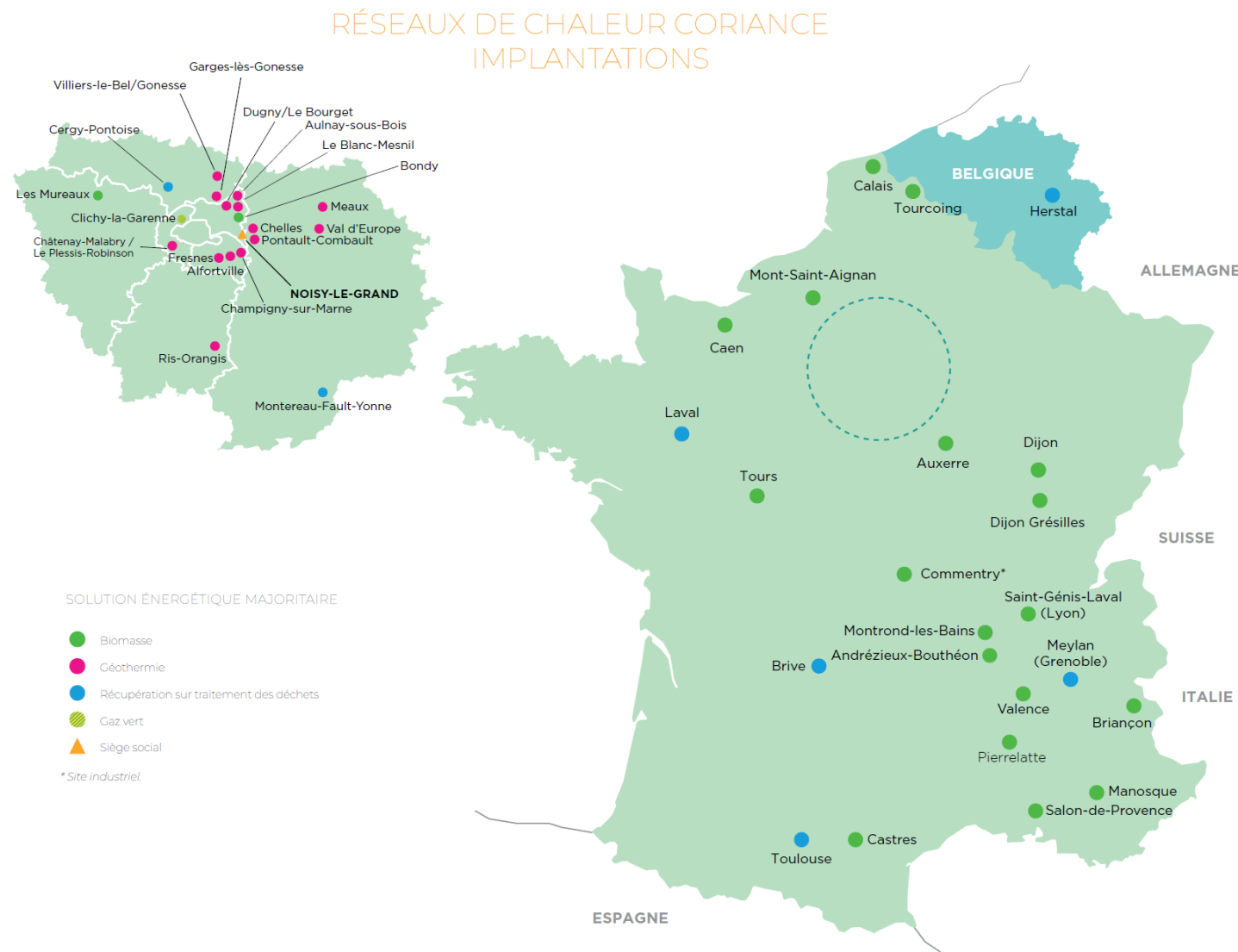
### Les chiffres clés :

**46** réseaux de chaleur & de froid

**557 km** de réseaux

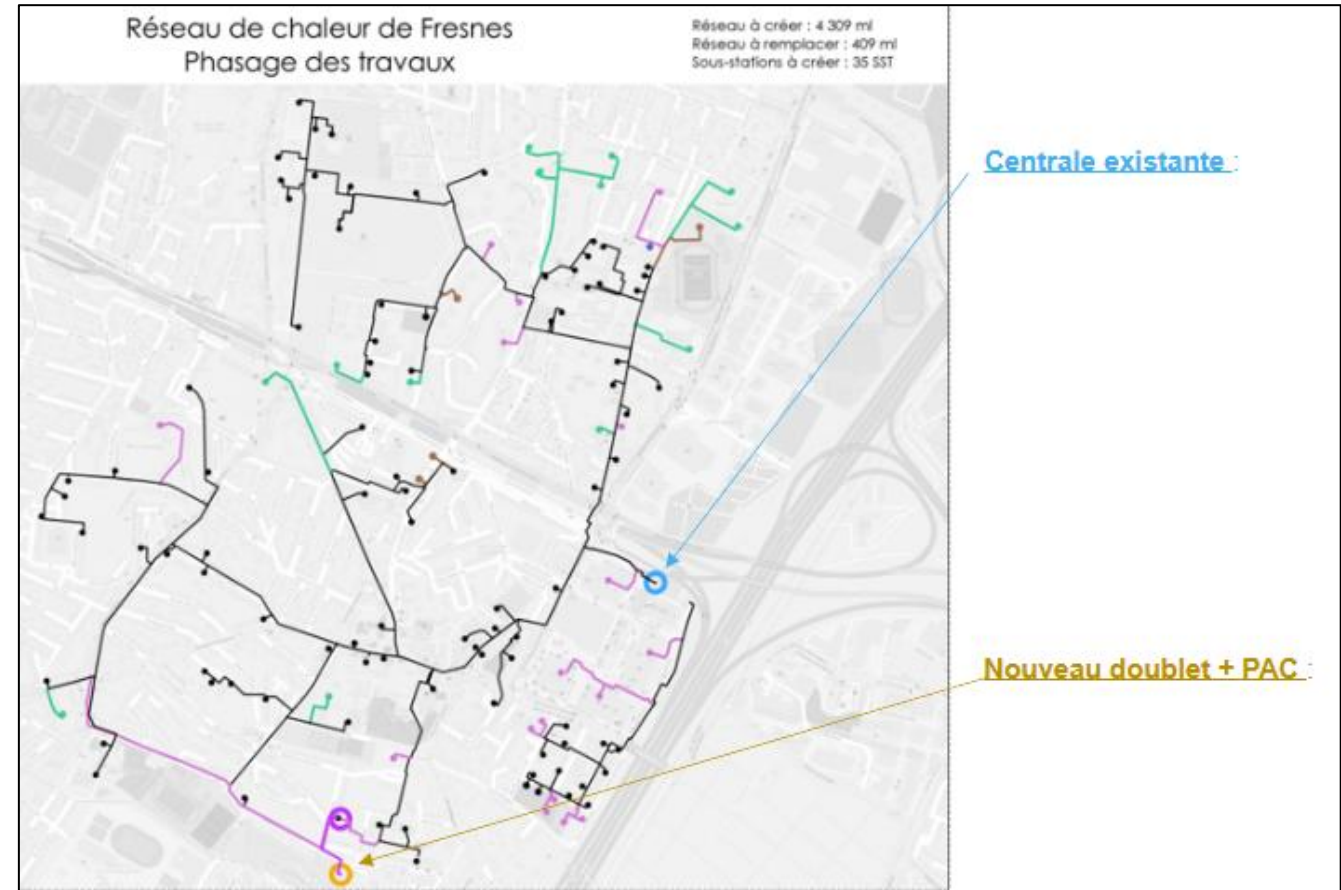
Plus de **600 000 tonnes de CO<sub>2</sub>**

Société à taille humaine : plus de **500 collaborateurs** répartis en **5 régions** et en **Belgique**





- **65% ENR**
- **75%** de logements collectifs  
Fresnois raccordés
- **10 727** équivalents logements
- **14 km** de réseau
- **82 Abonnés**
- **126** points de livraison
- **71 GWh** de vente de chaleur







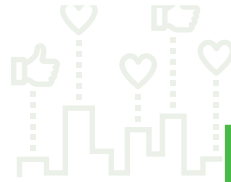
**Lutter contre  
la précarité  
énergétique**



**Lutter contre  
la pollution en  
ville et le  
dérèglement  
climatique**



**Limiter  
l'impact de  
l'activité  
humaine sur la  
santé des  
individus**



**Tendre au 100 % des  
collectifs raccordés  
avec un taux d'énergie  
renouvelable de 80%**



2.

## Présentation du projet

ÉNERGIE VERTE EST DANS NOTRE NATURE | L'ÉNERGIE VERTE EST DANS NO





**2022 - 2023**

Travail technique sur le montage du projet et échanges avec les acteurs intéressés.

**Avril 2023**

Vote au Conseil municipal de l'avenant à la DSP arrêtant le projet d'extension et ses conditions

**Décembre 2023**

Dépôt du dossier de permis minier





**Mai 2024**

Dépôt de la demande  
d'aide ADEME + Région  
IDF + MGP

**1<sup>er</sup> trimestre 2025**

Avis des Personnes  
Publiques Associées (PPA)

**2 décembre 2025**

Avis favorable du  
CODERST sur le  
permis minier



**Décembre 2024**

Début de l'instruction  
du dossier de permis  
minier de Fresnes

**18 juillet 2025**

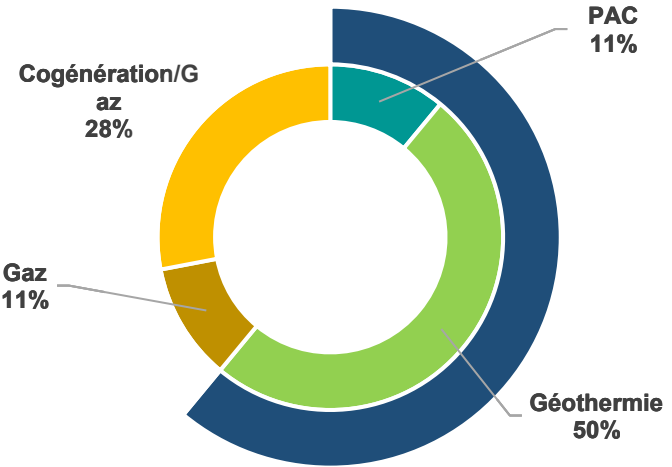
Avis favorable sans  
réserve du commissaire  
enquêteur (à la suite de  
l'enquête publique)

**29 décembre 2025**

Obtention de l'arrêt  
préfectoral pour les  
travaux de géothermie



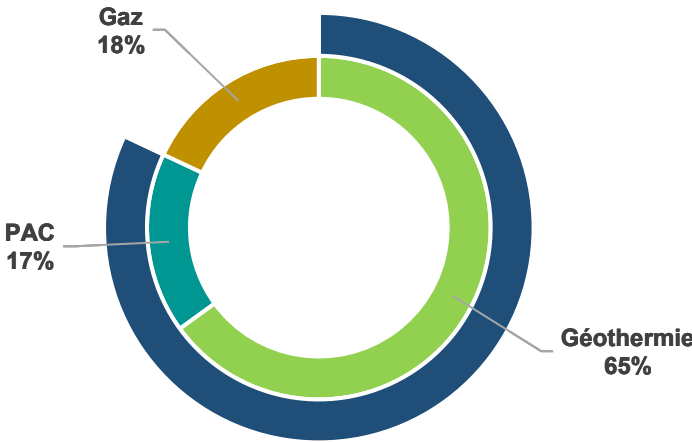
Mixité énergétique AVANT  
(année 2021)



■ PAC ■ Géothermie ■ Gaz ■ Cogénération

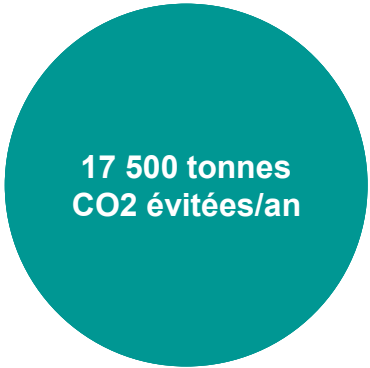
Taux EnR : 60%  
Contenu CO2 : 81 kg/MWh

Mixité énergétique APRES  
(Moyenne sur la durée)



■ Géothermie ■ PAC ■ Gaz

Taux EnR: 80%  
Contenu CO2 : 47 kg/MWh



15 000 voitures retirées de la circulation







### Définition

Procédure judiciaire permettant de constater l'état des lieux avant travaux afin de **prévenir les litiges** en cas de dommages.

### Objectifs

- Procédure préventive pour les opérations de construction publique ou privée, visant à **préserver les droits des riverains**.
- **Sécuriser les infrastructures** existantes (bâtiments, réseaux, voiries)
- Garantir la **transparence** et la **conformité réglementaire**.



Mise en œuvre

Audience au Tribunal Judiciaire de  
Créteil le 29 janvier 2026 pour  
**désignation d'un expert  
indépendant.** (*présence des  
riverains non obligatoire à l'audience*)

Organisation d'une ou plusieurs  
réunions sur place en présence de  
l'expert afin que les riverains puissent  
**suivre les constats réalisés et  
poser leurs éventuelles  
questions**

**Dernier état qualitatif** des  
bâtiments et terrains avoisinants à la  
fin des travaux réalisé par l'expert.

**Constat par l'expert de l'état  
précis de la situation** des  
bâtiments et terrains dans le périmètre  
établi avant le début des travaux

**Contrôles réguliers de l'expert  
pendant les travaux et sur  
demande** des usagers, pour  
constater les éventuels désordres liés  
aux travaux



3.

# Travaux

ÉNERGIE VERTE EST DANS NOTRE NATURE | L'ÉNERGIE VERTE EST DANS NO





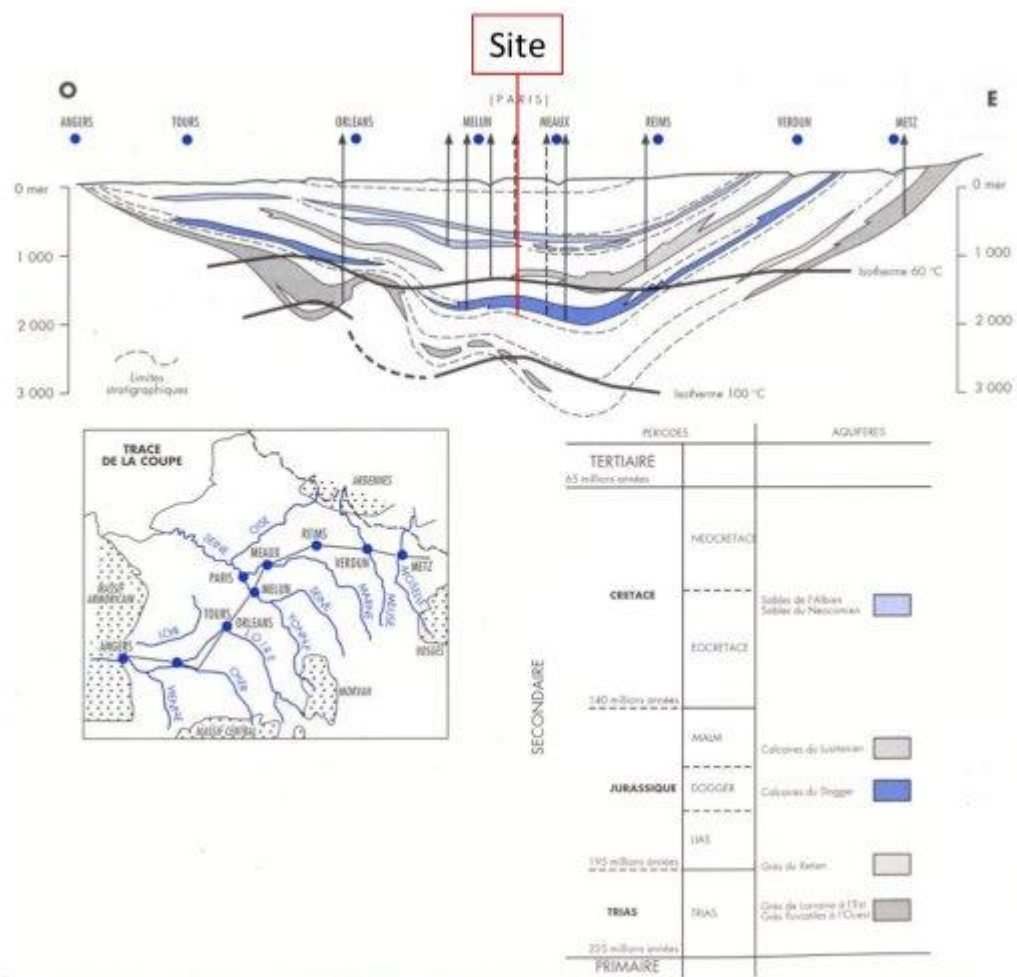
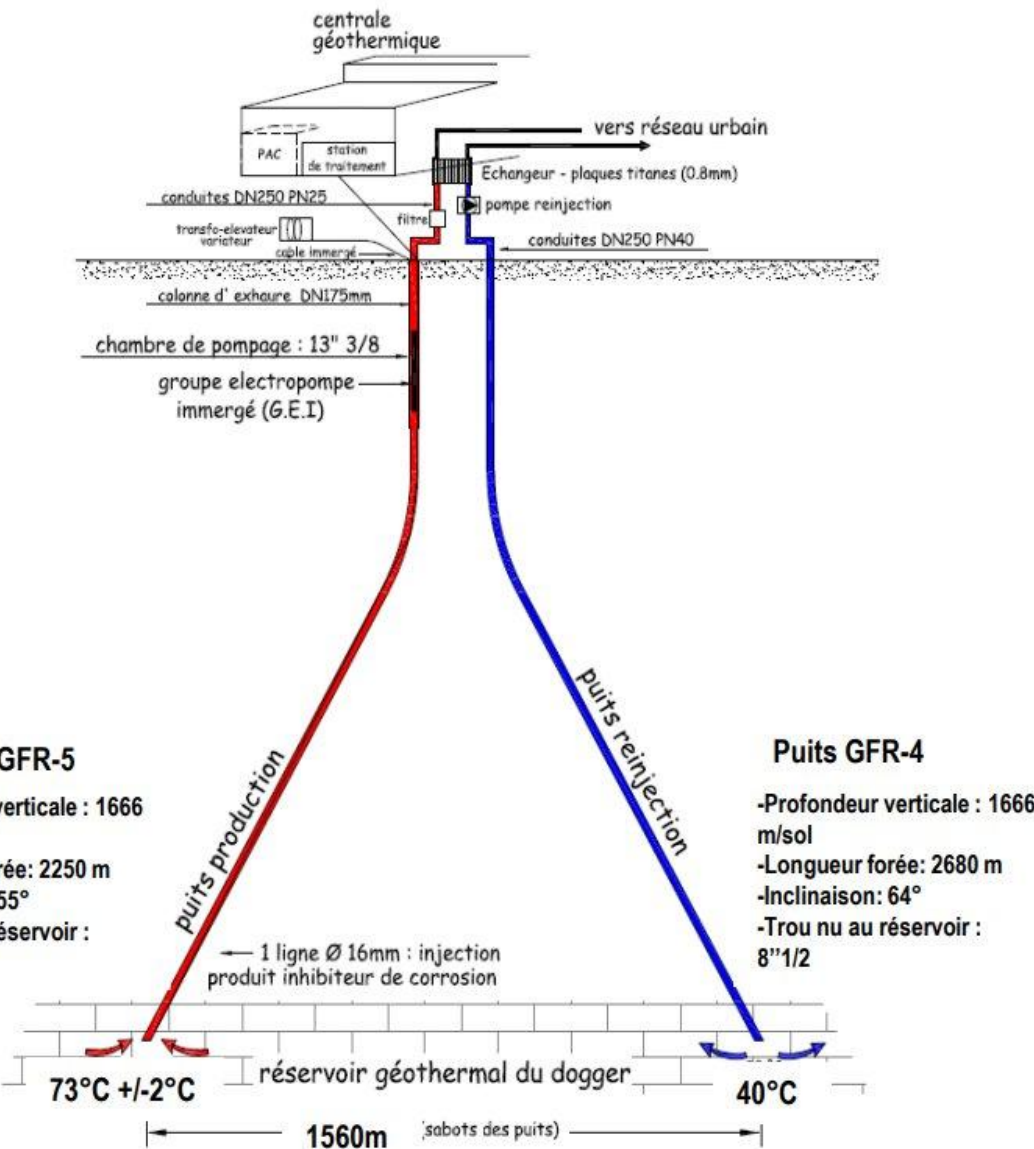
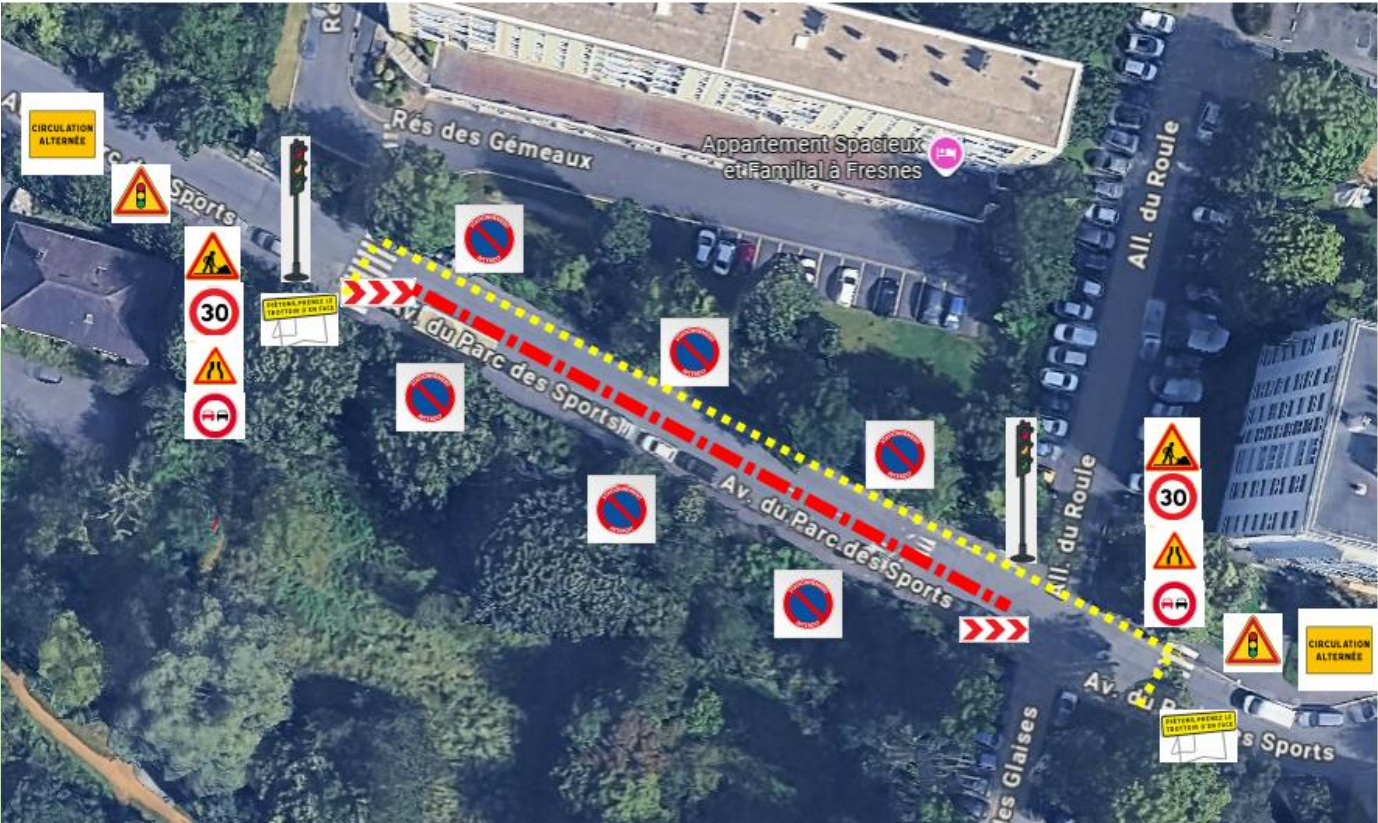


Figure 5.13 : Coupe géologique schématique du Bassin parisien (Source : BRGM)







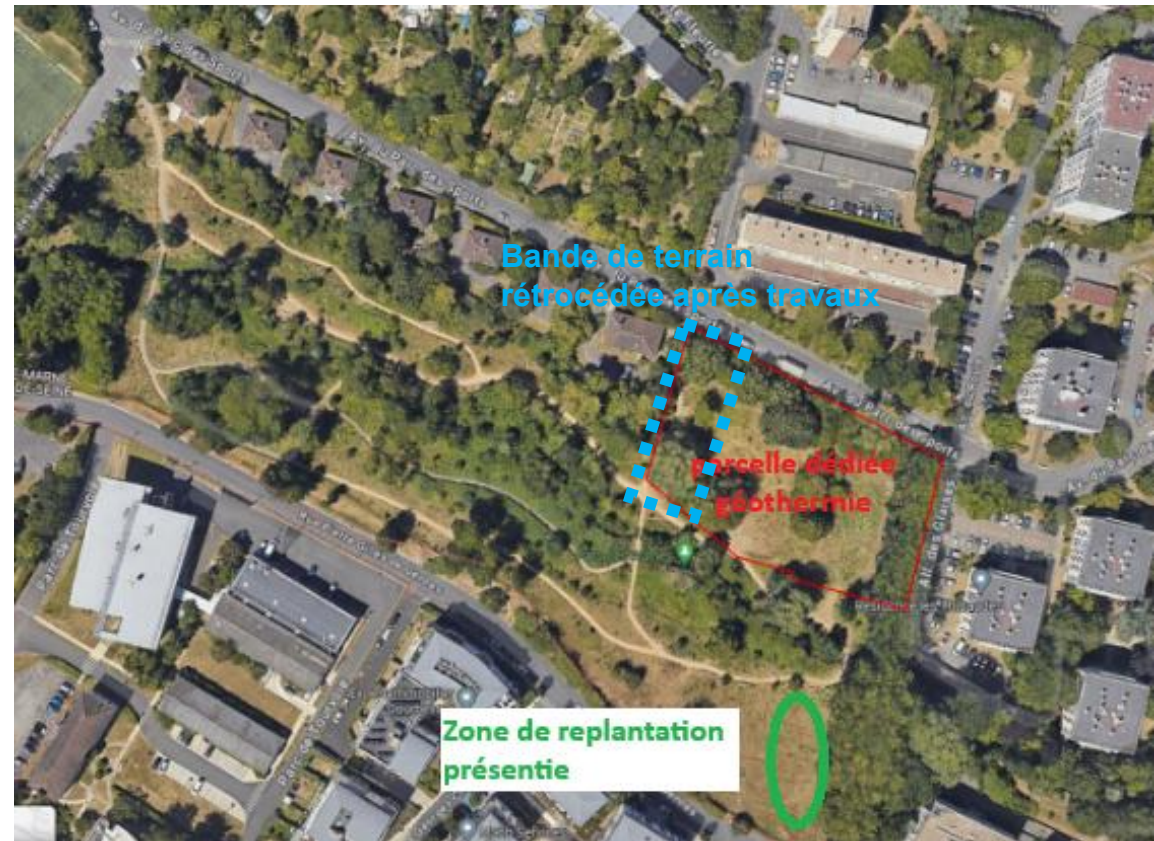


## Réunion publique – 21 janvier 2026

### Défrichage et replantation d'arbres



- 5 arbres à retirer pour cause phytosanitaire
- 11 arbres à retirer
- 8 arbres conservés

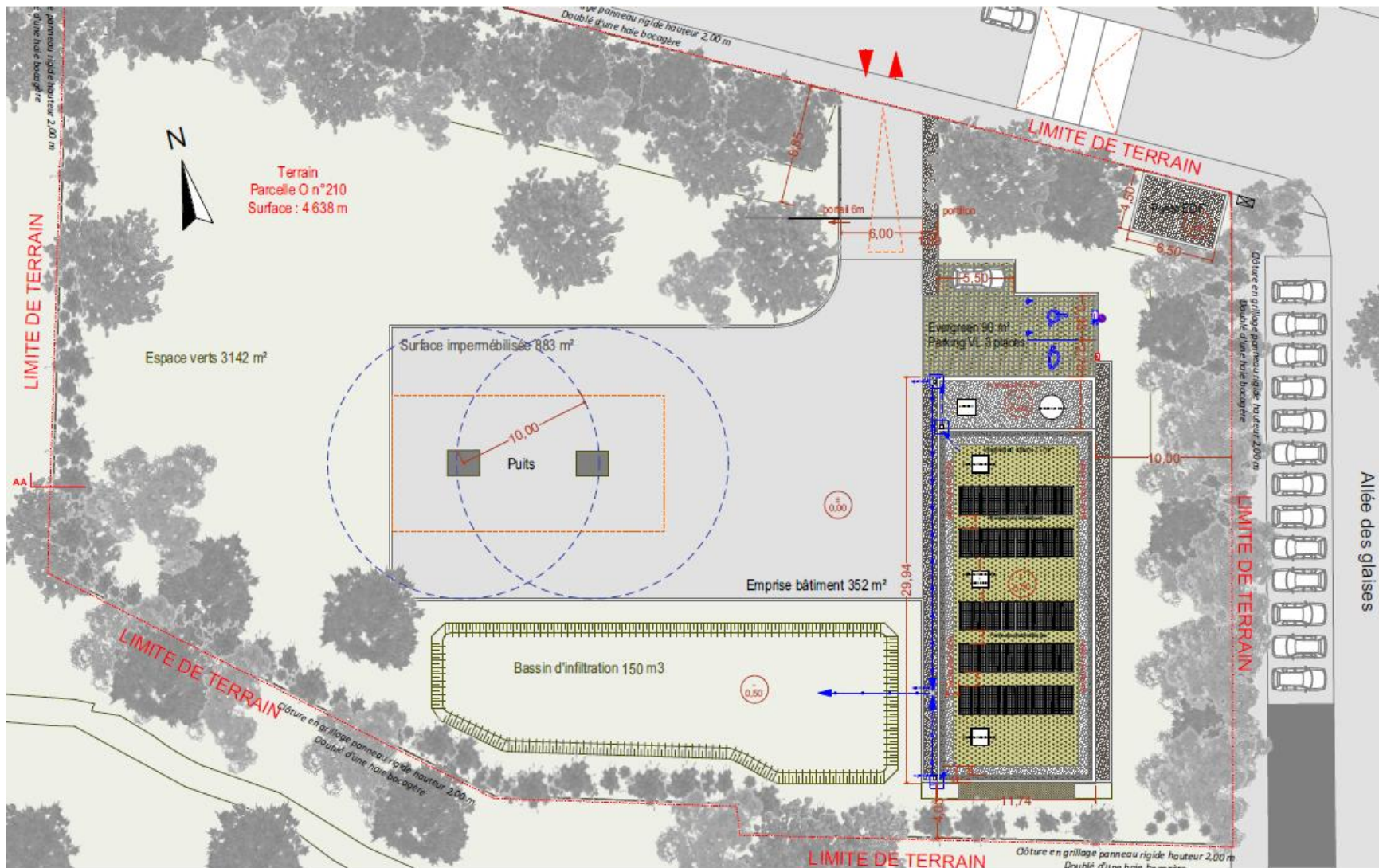


Pour chaque arbre retiré, il y aura compensation :

- En priorité, replantation dans le parc des Aulnes
- Plantation autour de la centrale (bande de terrain restituée après travaux)




## La centrale



La parcelle représente 4 600 m<sup>2</sup>.

Les **infrastructures** définitives seront **limitées** afin de conserver le patrimoine arboré aux alentours.

Espaces verts	3 120 m <sup>2</sup>	72%
Espaces imperméabilisés	878 m <sup>2</sup>	20%
Emprise bâtiment	350 m <sup>2</sup> (dont 215m <sup>2</sup> de toiture végétalisée)	8%

 Zone d'exploitation

**Hauteur du bâtiment < 7,5m**  
(soit l'équivalent d'un immeuble de 1 étage)



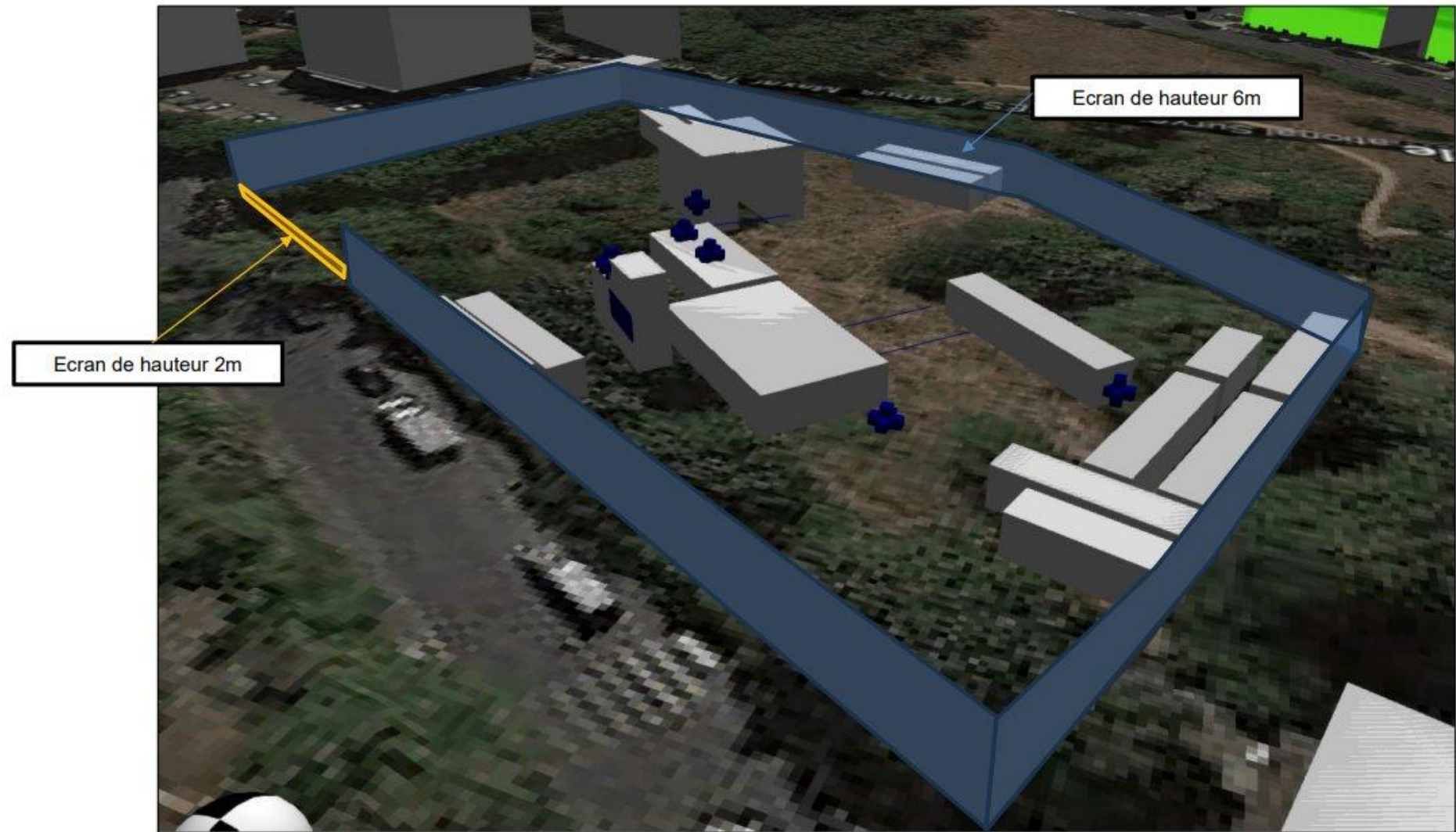
### Nuisances sonores

- Période de forage : Activité 24h/24 pendant le forage - 4 mois
- Période hors forage : 7h-19h du lundi au samedi
- Principales nuisances sonores :
  - *Bruit de fond des engins en fonctionnement*
  - *« Bips » de recul des camions et engins de levage mobiles*
  - *Chocs de tubes métalliques*

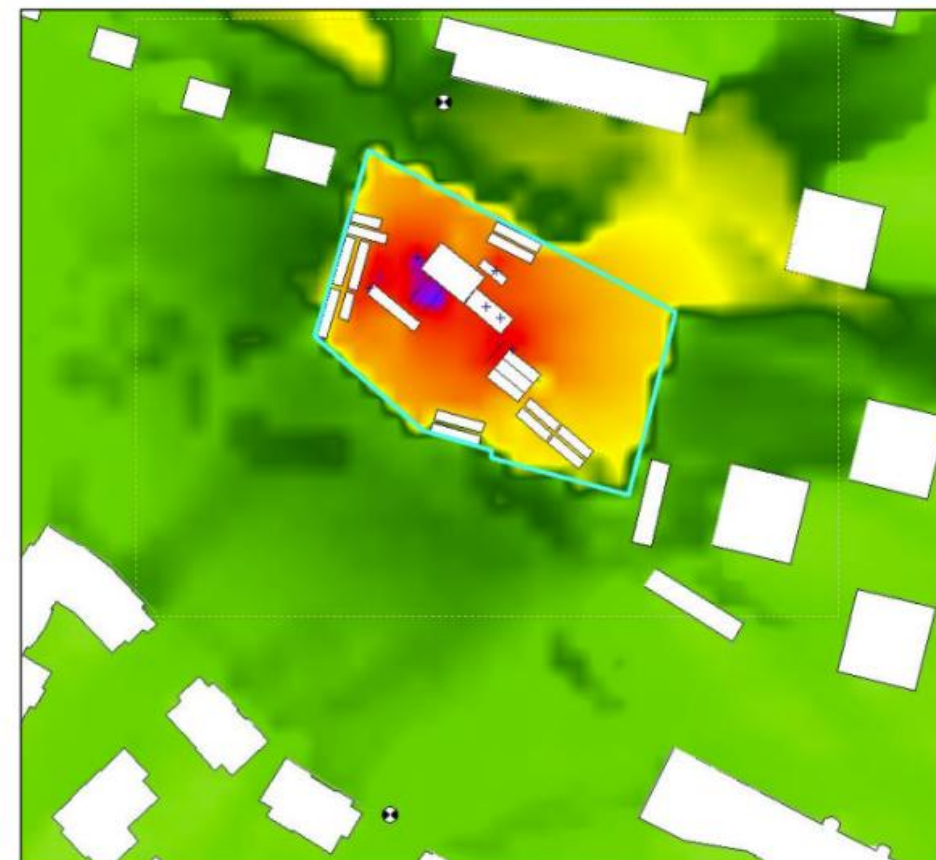
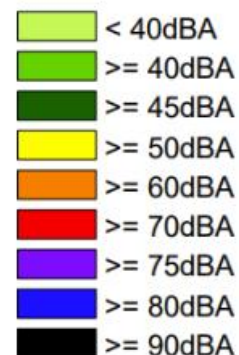
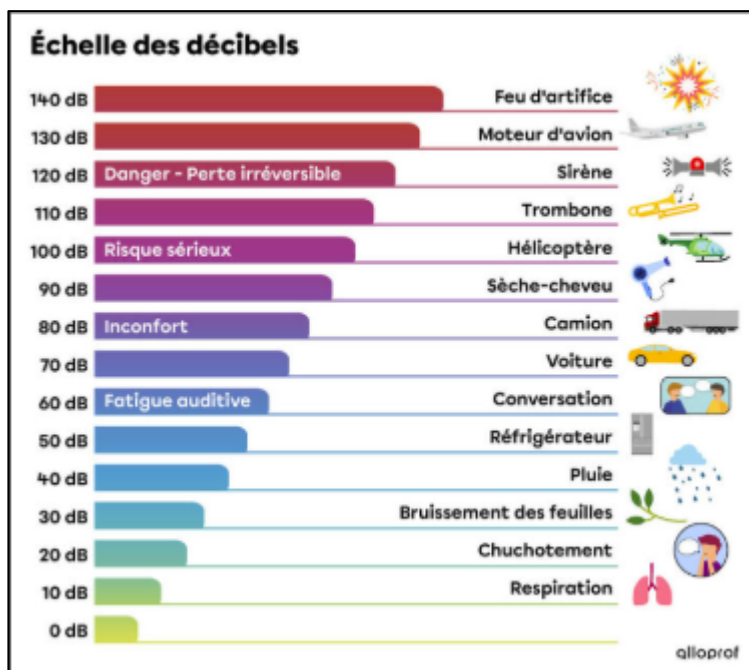
### Actions mises en place

- Confort de nuit : les activités les plus bruyantes réalisées de jour
- Matériel : utilisation de machines électriques
- Réduction du bruit :
  - Mur antibruit réduisant les nuisances sonores afin d'atteindre 50 dB.
  - Panneaux acoustiques au niveau du plancher de forage
- Contrôle par un organisme indépendant









L'impact acoustique résultant du forage aux niveaux des points 2 et 4 est de **45 dB(A)** en moyenne.  
Si on considère un isolement des façades des riverains de **30 dB(A)** minimum (seuil minimum réglementaire), alors l'impact du forage à l'intérieur des logements sera très faible.



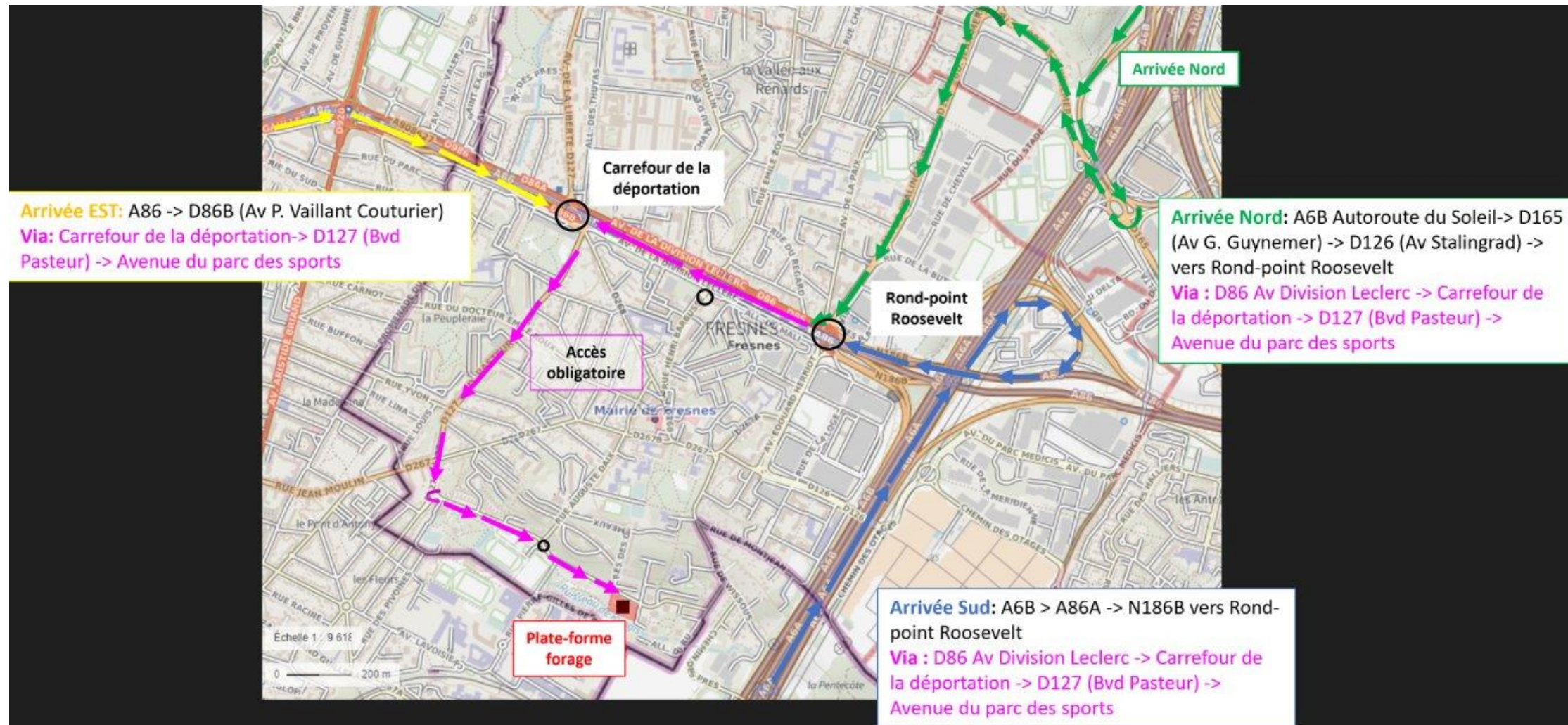
### Circulation

- Période **préparation du terrain**
- Période **montage et repli** :
  - 10-15 camions/jour pendant 6-7 jours - de 7h-19h du lundi au samedi
- Période de **forage** – 4 mois : 3 à 5 camions/jour de 7h-19h 7j/7

### Actions mises en place

- Stationnement des camions limité à l'emprise du chantier
- Circulation automobile maintenue sur l'avenue du Parc des Sports
- Neutralisation minimale des places de stationnement
- Maintien des accès et circulations piétonnes au parc
- Nettoyage des voies et abords du chantier autant que nécessaire







## La centrale

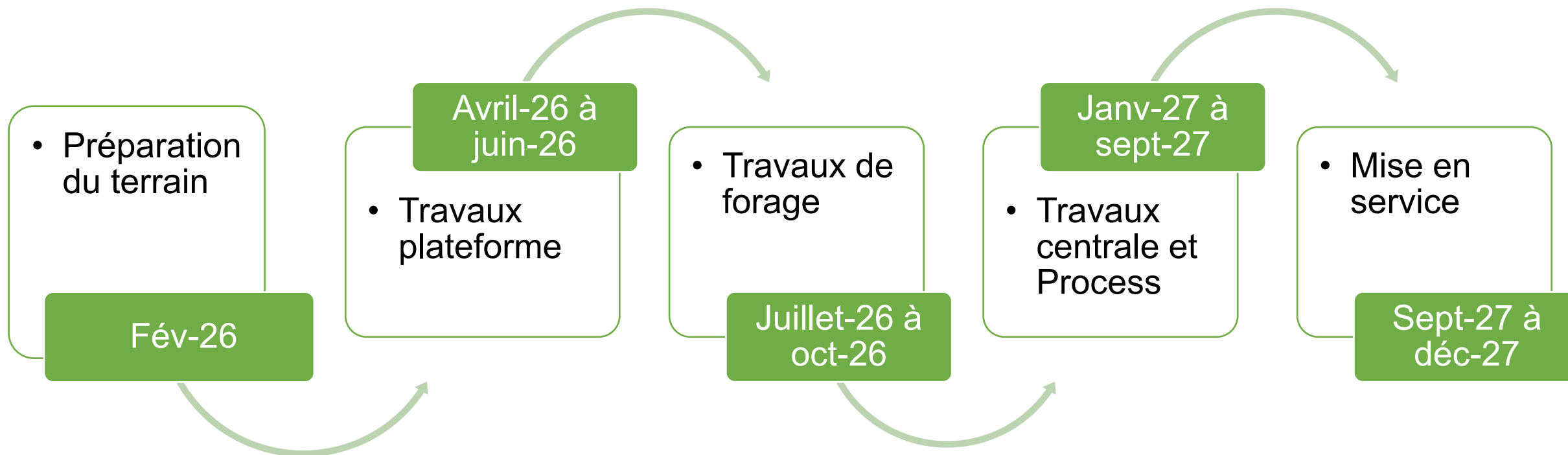




4.

## Planning travaux







5.

## Nos supports de communication



Réunion publique – 21 janvier 2026

Affichage pédagogique sur site – dès le début des travaux

Affichages pédagogiques sur site pour informer les habitants sur le nouveau réseau de chaleur, les avantages, les chiffre clés du forage.

SOFREGE

CRÉATION D'UNE NOUVELLE GÉOTHERMIE POUR ALIMENTER LE RÉSEAU DE CHALEUR DE FRESNES

LA CHALEUR FOURNIE PAR UN RÉSEAU DE CHALEUR GÉOTHERMIQUE EST :

ÉCOLOGIQUE : une exploitation géothermique ne produit pas de rejets, ou de nuisances visuelles ou sonores. Utiliser la chaleur géothermique permet d'éviter l'émission de gaz à effet de serre.

RENOUVELABLE : le cycle de l'eau géothermale est une boucle continue : l'eau extraite retourne à sa source.

LOCALE : cette énergie se trouve sous nos pieds. Aucun transport n'est nécessaire.

ÉCONOMIQUE : le prix de la chaleur issue de la géothermie ne subit pas les fluctuations des prix des énergies fossiles.

SÛRE : elle ne dépend pas des conditions météorologiques.

RÉPUBLIQUE FRANÇAISE

ASNE

Fresnes

SOFREGE

Métropole Grand Paris

Plus d'infos sur [www.sofrage.fr](http://www.sofrage.fr)

et sur l'application Mon réseau Coriance

SOFREGE

CRÉATION D'UNE NOUVELLE GÉOTHERMIE POUR ALIMENTER LE RÉSEAU DE CHALEUR DE FRESNES

Un réseau de chaleur est un chauffage central à l'échelle d'une ville ou de plusieurs villes. Il permet de fournir de la chaleur aux bâtiments raccordés pour les besoins en chauffage et en eau chaude sanitaire des usagers.

Un réseau de chaleur se compose du :  
**RÉSEAU PUBLIC.** Il produit et achemine la chaleur jusqu'aux pieds des bâtiments, dans un local dédié que l'on appelle « sous-station ».  
**RÉSEAU PRIVÉ.** Il distribue la chaleur à l'intérieur des immeubles. L'exploitation et la maintenance du réseau privé est distincte du réseau public, ces deux réseaux ne sont pas gérés par les mêmes entités.



1 INSTALLATION DE PRODUCTION DE CHALEUR / CHAUFFIÈRE

2 RÉSEAU DE DISTRIBUTION PUBLIC (OU PRÉPARÉ)

3 SOUS-STATION AVEC ÉCHANGEUR DE CHALEUR

4 RÉSEAU DE DISTRIBUTION PRIVÉ (OU SECONDAIRE)

RÉPUBLIQUE FRANÇAISE

ASNE

Fresnes

SOFREGE

Métropole Grand Paris

Plus d'infos sur [www.sofrage.fr](http://www.sofrage.fr)

et sur l'application Mon réseau Coriance

SOFREGE

CRÉATION D'UNE NOUVELLE GÉOTHERMIE POUR ALIMENTER LE RÉSEAU DE CHALEUR DE FRESNES

Un matériel de forage est utilisé pour forer les premiers mètres dans les roches de surface, moins stables que **LE FORAGE**. On installe ensuite **LE DERRICK** (ou rig) de forage, c'est-à-dire la tour qui sert de support aux **TIGES DE FORAGE**. Au bout de la première tige de forage, on fixe l'outil de forage muni de dents : le trépan. À mesure que **LE TRÉPAN** s'enfonce dans le sol, on visse les tiges de forage bout à bout, jusqu'à obtenir la longueur souhaitée.



RÉPUBLIQUE FRANÇAISE

ASNE

Fresnes

SOFREGE

Métropole Grand Paris

Plus d'infos sur [www.sofrage.fr](http://www.sofrage.fr)

et sur l'application Mon réseau Coriance

SOFREGE

CRÉATION D'UNE NOUVELLE GÉOTHERMIE POUR ALIMENTER LE RÉSEAU DE CHALEUR DE FRESNES

LE FORAGE

L'effet combiné du poids des tiges et de la rotation du trépan creuse le sol. Les tiges de forage sont creuses, ce qui permet d'envoyer de la boue sous pression. En circulant, ce liquide refroidit l'outil de forage. Sa pression aide à creuser le sol et fait remonter les débris du sol à la surface. De retour à la surface, les boues de forage sont décantées avant d'être réutilisées en injection. Une équipe de géologues assure en permanence le suivi du forage et l'analyse des boues.

Pour consolider le trou, on descend lors de trois étapes clés des tubes, fixés les uns aux autres, **C'EST LE TUBAGE**. Du ciment est injecté entre les parois du puits et le tubage, c'est **LA CIMENTATION**. La cimentation protège les tubes contre la corrosion externe et isole les différentes couches de sédiments et nappes traversées.

Profondeur

Température de l'eau

Durée du forage  
**3 MOIS**

RÉPUBLIQUE FRANÇAISE

ASNE

Fresnes

SOFREGE

Métropole Grand Paris

Plus d'infos sur [www.sofrage.fr](http://www.sofrage.fr)

et sur l'application Mon réseau Coriance





### "Infos travaux"

Page dédiée aux travaux près de chez vous. Elle vous **informe en amont des horaires et de la nature des interventions** afin que vous puissiez mieux les anticiper.

Retrouvez les informations sur le site internet du réseau de chaleur.



Application mobile : mon  
réseau Coriance



Numéro Cristal dédié  
disponible 24/24h





## Réunion publique – 21 janvier 2026

### Animations pédagogiques pendant le forage de la géothermie

**Objectifs :** Sensibiliser et informer les habitants et le jeune public sur le forage et la géothermie

**Aménagement d'un espace sécurisé situé à proximité du forage pour recevoir les publics.**

- Des créneaux pour les scolaires / centres de loisirs
- Des créneaux pour les habitants





Pour plus d'informations  
scanner ce QR Code



[www.groupe-coriance.fr](http://www.groupe-coriance.fr)